

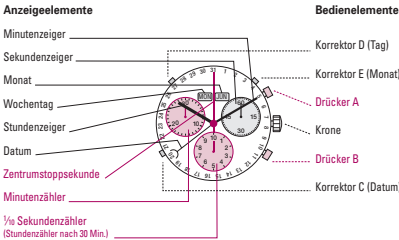
Deutsch Bedienungsanleitung

Batterietyp: 395 (Ø 9,5 mm x 2,6 mm / SR 927 SW)
Ganggenauigkeit: +20 / -10 Sekunden pro Monat

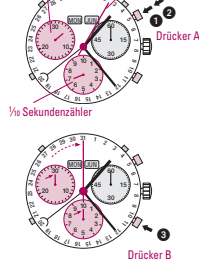
Bitte wenden Sie sich für Reparaturen und bei Garantieansprüchen an die Verkaufsstelle.

06/2020

Beschreibung der Anzeige- und Bedienelemente



Minutenzähler Sekundenzähler



Chronograph: Grundfunktion

(Start / Stopp / Nullstellung)

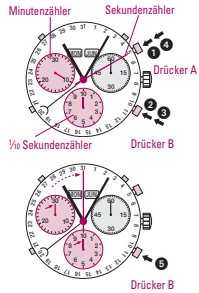
- Beispiel:
- Start:** Drücker A drücken
 - Stopp:** Um die Zeitmessung abzubrechen, Drücker A nochmals drücken und die 3 Chronographenzähler ablesen:
4 Min / 5 Sek. / 1/2 Sekunden
 - Nullstellung:** Drücker B drücken. (Die 3 Chronographenzeiger werden in ihre Nullstellungen zurückgestellt.)

Minutenzähler Sekundenzähler



Chronograph: Aufaddierte Zeitmessung

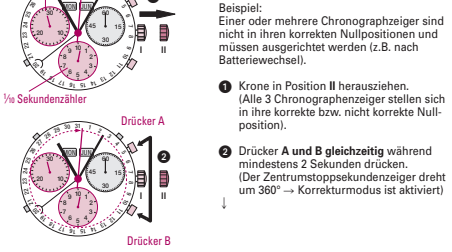
- Beispiel:
- Start:** (Zeitmessung starten)
 - Stopp:** (z.B. 15 Min. 5 Sek. nach 1)
 - Restart:** (Zeitmessung wieder freigeben)
 - Stopp:** (z.B. 13 Min. 5 Sek. nach 3)
= 28 Min. 10 Sek.
(Aufaddierte Messzeit wird angezeigt)
 - Nullstellung:** Die 3 Chronographenzeiger werden in ihre Nullpositionen zurückgestellt.
- Hinweise**
- * Nach 4 kann die Aufaddierung der Zeitmessung fortgesetzt werden. Dies über Drücker A (Restart / Stopp, Restart / Stopp, ...)



Chronograph: Zwischenzeitmessung

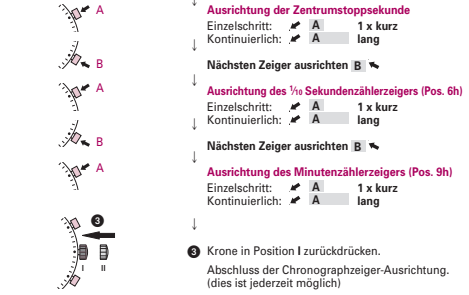
- Beispiel:
- Start:** (Messzeit starten)
 - Zwischenzeit anzeigen:** z.B. 10 Min. 10 Sek. (die Zeitmessung läuft im Hintergrund weiter)
 - Messzeit aufholen:** (die 3 Chronographenzeiger werden im Schnellauf auf die weitergelaufene Messzeit nachgeführt.)
 - Stopp:** (Endzeit wird angezeigt)
 - Nullstellung:** Die 3 Chronographenzeiger werden in ihre Nullpositionen zurückgestellt.
- Hinweise**
- * Nach 4 können weitere Zwischenzeiten angezeigt werden. Dies über Drücker B (Zwischenzeit anzeigen / Messzeit aufholen, ...)

Minutenzähler Zentrumstoppssekunde

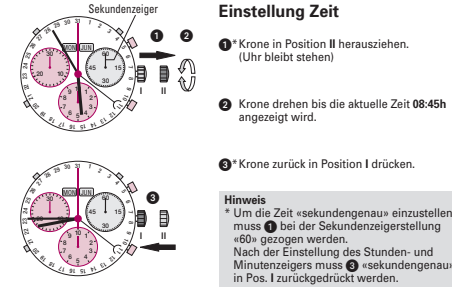


Ausrichtung der Chronographenzeiger auf Nullposition

- Beispiel:
- Einer oder mehrere Chronographenzeiger sind nicht in ihren korrekten Nullpositionen und müssen ausgerichtet werden (z.B. nach Batteriewechsel).
- Krone in Position II herausziehen. (Alle 3 Chronographenzeiger stellen sich in ihre korrekte bzw. nicht korrekte Nullposition.)
 - Drücker A und B gleichzeitig während mindestens 2 Sekunden drücken. (Der Zentrumstoppssekundenzeiger dreht um 360° → Korrekturmodus ist aktiviert)

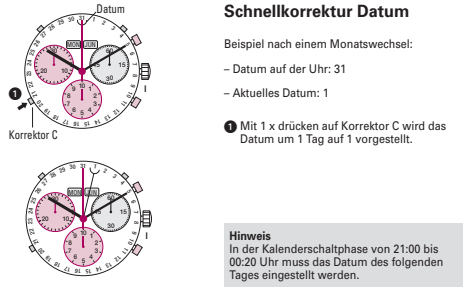


- Ausrichtung der Zentrumstoppssekunde**
- Einzelschritt: **A** 1 x kurz
Kontinuierlich: **A** lang
- Nächsten Zeiger ausrichten **B**
- Ausrichtung des 1/2 Sekundenzählerzeigers (Pos. 6h)**
- Einzelschritt: **A** 1 x kurz
Kontinuierlich: **A** lang
- Nächsten Zeiger ausrichten **B**
- Ausrichtung des Minutenzählerzeigers (Pos. 9h)**
- Einzelschritt: **A** 1 x kurz
Kontinuierlich: **A** lang
- 3** Krone in Position I zurückdrücken.
Abschluss der Chronographenzeiger-Ausrichtung. (dies ist jederzeit möglich)



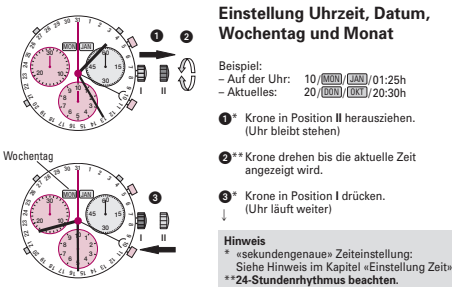
Einstellung Zeit

- Krone in Position II herausziehen. (Uhr bleibt stehen)
 - Krone drehen bis die aktuelle Zeit 08:45h angezeigt wird.
 - Krone zurück in Position I drücken.
- Hinweis**
- * Um die Zeit «sekundengenau» einzustellen, muss 1 bei der Sekundenzeigerstellung «60» gezogen werden. Nach der Einstellung des Stunden- und Minutenzeigers muss 3 «sekundengenau» in Pos. I zurückgedrückt werden.



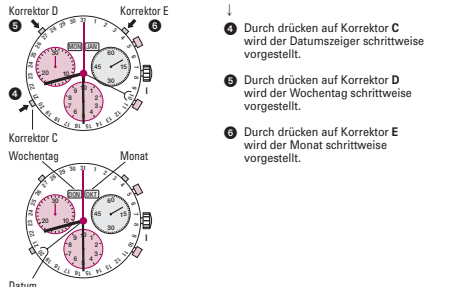
Schnellkorrektur Datum

- Beispiel nach einem Monatswechsel:
- Datum auf der Uhr: 31
 - Aktuelles Datum: 1
- Mit 1 x drücken auf Korrektor C wird das Datum um 1 Tag auf 1 vorgestellt.
- Hinweis**
- In der Kalenderschaltphase von 21:00 bis 00:20 Uhr muss das Datum des folgenden Tages eingestellt werden.



Einstellung Uhrzeit, Datum, Wochentag und Monat

- Beispiel:
- Auf der Uhr: 10 (00h) (01) 01:25h
 - Aktuelles: 20 (00h) (01) 20:30h
- Krone in Position II herausziehen. (Uhr bleibt stehen)
 - Krone drehen bis die aktuelle Zeit angezeigt wird.
 - Krone in Position I drücken. (Uhr läuft weiter)
- Hinweis**
- * «sekundengenau» Zeiteinstellung: Siehe Hinweis im Kapitel «Einstellung Zeit».
 - **24-Stundenrhythmus beachten.



- Durch drücken auf Korrektor C wird der Datumszeiger schrittweise vorgestellt.
- Durch drücken auf Korrektor D wird der Wochentag schrittweise vorgestellt.
- Durch drücken auf Korrektor E wird der Monat schrittweise vorgestellt.